

INWESTOR:

**NJB**  
sp. z o.o.

PARTNER SPRZEDAŻY:

**nF newFinance**  
Experti Finansowi

OLEŚNICA, ul. Wrocławska 23e  
tel.: +48 798 22 91 61 kom.: +48 502 096 968  
e-mail: [biuro@newfinance24.pl](mailto:biuro@newfinance24.pl)

SZEREG: **B****BUDYNKI W ZABUDOWIE SZEREGOWEJ**

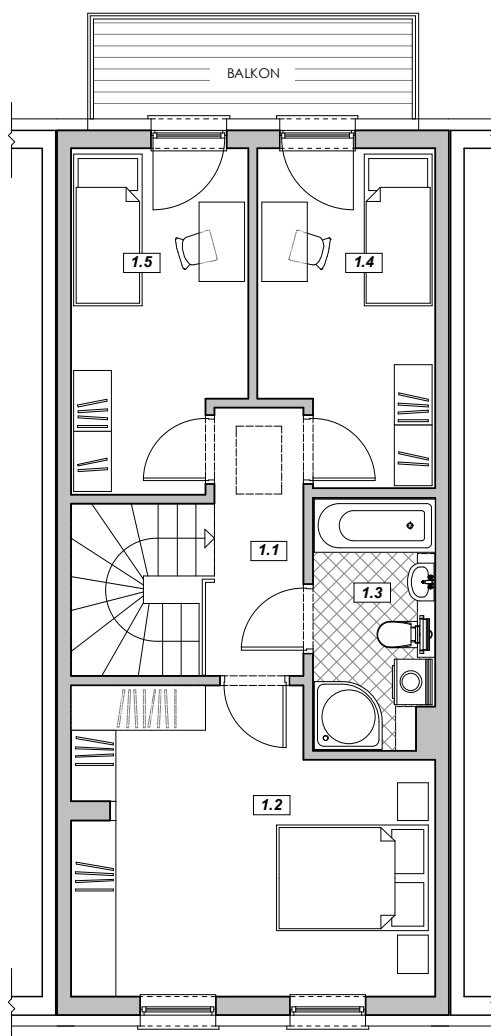
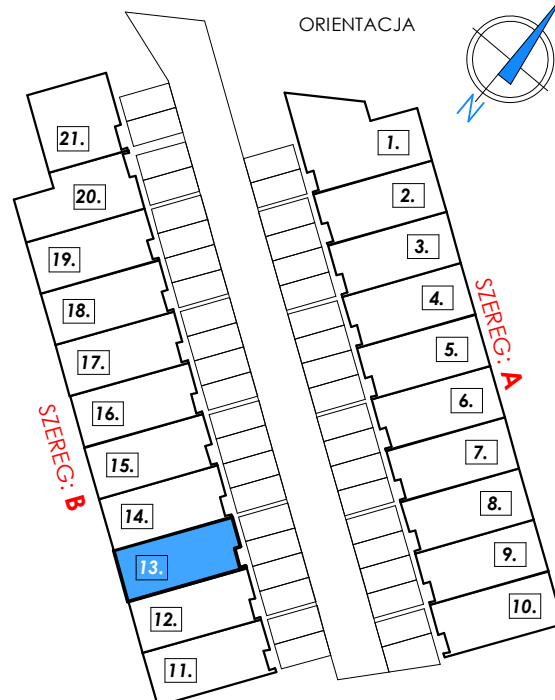
BUDYNEK:

**13**

OLEŚNICA - ul. Kusocińskiego

**KARTA BUDYNKU****97,66m<sup>2</sup>****RZUT PODDASZA**

ORIENTACJA



ZESTAWIENIE POWIERZCHNI

**PODDASZE**

nr	nazwa pomieszczenia	pow. (m <sup>2</sup> )
1.1	przedpokój	4,65
1.2	sypialnia 1 (główna)	17,82
1.3	łazienka	5,18
1.4	sypialnia 2	9,57
1.5	sypialnia 3	9,90
razem:		<b>47,12</b>

POWIERZCHNIA UŻYTKOWA:  
zgodnie z rozporządzeniem w sprawie szczegółowego zakresu i formy projektu budowlanego oraz wg normy PN-ISO 9836: 1997.  
Właściwości użytkowe w budownictwie - Określanie i obliczanie wskaźników powierzchniowych i kubaturowych.

**13****POW. UŻYTKOWA BUDYNKU**

(z poddaszem użytkowym):  
50,54 + 47,12 = **97,66 m<sup>2</sup>**



skala 1:100@A4



INWESTOR:

# NJB

sp. z o.o.

PARTNER SPRZEDAŻY:

**nF newFinance**  
 Experti Finansowi

OLEŚNICA, ul. Wrocławska 23e  
 tel.: +48 798 22 91 61 kom.: +48 502 096 968  
 e-mail: [biuro@newfinance24.pl](mailto:biuro@newfinance24.pl)

SZEREG: **B**

## BUDYNKI W ZABUDOWIE SZEREGOWEJ

BUDYNEK:

# 13

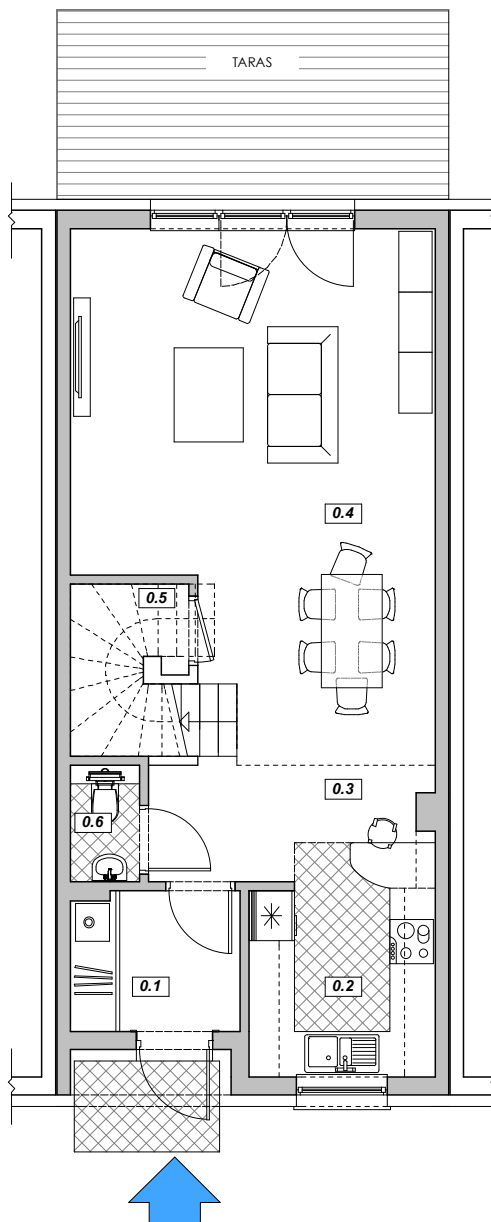
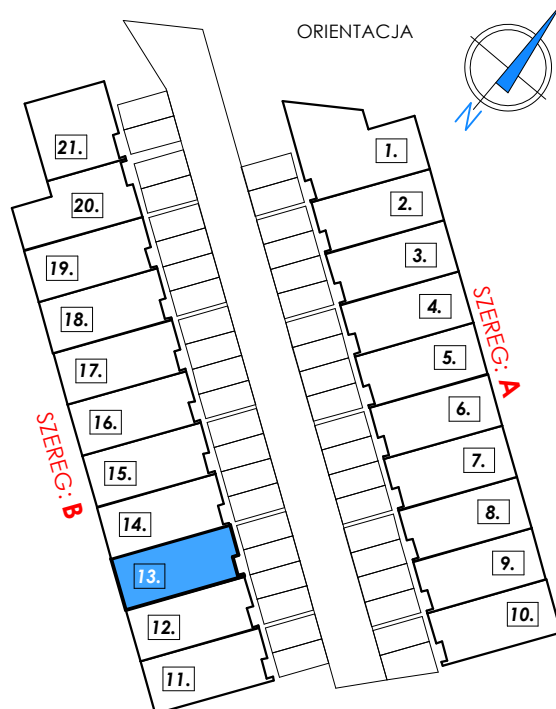
OLEŚNICA - ul. Kusocińskiego

## KARTA BUDYNKU

### 97,66m<sup>2</sup>

## RZUT PRZYZIEMIA

ORIENTACJA



ZESTAWIENIE POWIERZCHNI

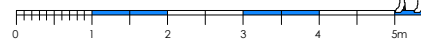
PRZYZIEMIE

nr	nazwa pomieszczenia	pow. (m <sup>2</sup> )
0.1	wiatrołap (pom. kotta gaz.)	4,02
0.2	kuchnia	7,15
0.3	hall i klatka schodowa	7,26
0.4	pokój dzienny + jadalnia	29,23
0.5	schowek	1,53
0.6	WC	1,35
razem:		<b>50,54</b>

POWIERZCHNIA UŻYTKOWA:  
 zgodnie z rozporządzeniem w sprawie szczegółowego zakresu  
 i formy projektu budowlanego oraz wg normy PN-ISO 9836: 1997.  
 Właściwości użytkowe w budownictwie - Określanie i obliczanie  
 wskaźników powierzchniowych i kubaturowych.

# 13

**POW. UŻYTKOWA BUDYNKU**  
 (z poddaszem użytkowym):  
 50,54 + 47,12 = **97,66 m<sup>2</sup>**



skala 1:100@A4

